



Rapko maneesit

Toteutettuja kohteita

Rapko maneesissa harrastat
monipuolisesti säällä kuin säällä!



RAPKO
BY GETA

www.rapko.fi

Runkojärjestelmät erilaisiin käyttötarkoituksiin

Uuden rakennuksen toteuttaminen voi olla joko pitkäaikaisen harkinnan tai sitten hyvin nopeastikin syntyneen tarpeen sanelema päätös. Laadukas Rapko-runkoratkaisu soveltuu tarpeidesi mukaisesti molempiin tilanteisiin.

Rapko Halliratkaisun lopputuloksena syntyy kokonaiskustannuksiltaan edullinen, korkealuokkaisista osista valmistettu hallitila, jonka tuottamasta lisäarvosta voit olla varma.

Rapko-runkojärjestelmä on luotettava

Toimitamme runkojärjestelmiä useisiin eri käyttötarkoituksiin. Runkojärjestelmä suunnitellaan aina tapauskohtaisesti ja asiakkaan tarpeen sekä rakennettavan ympäristön mukaisesti.

Perus teräskehä on hitsatusta profiilista tehty avoin, kiilamuotoinen kolminivelkehä. Peruskehän runkotyyppi ei sisällä lainkaan kondenssille ja muille vaurioille alttiita koteloraakenteita.

Valmiin tunkojärjestelmän asennus käy joutuisasti. Rungon kaikki osat ovat valmiiksi koneistettuja, ja ne liitetään yhteen helpoin pulttiliitoksien. Työmaalla tehtäviä hitsausliitoksia ei tarvita.

Hallin suosituimmaksi kehäjaoksi olemme todenneet 6 metriä, mutta olemme toimittaneet myös 8 metrin kehäväleillä olevia rakennuksia. Peruskehien suosituimmat jännevälit ovat vaihdelleet 12 metristä 36 metriin. Rapko Runkojärjestelmällä pystytään toteuttamaan myös suurempiakin jännevälejä – aina noin 50 metriin asti.

Rapko Runkojärjestelmä on saatavilla myös ristikkorakenteisella yläpohjalla.

Lisäksi Runkojärjestelmä on saatavilla useissa eri väri vaihtoehtoisissa sekä kuumasinkittynä.

Rapko Runkojärjestelmät eri käyttötarkoituksiin

Teollisuus- ja liikeyrakennukset
(Varastot, myymälät, korjaamot, teollisuusrakennukset jne.)

Maneesit ja urheiluhallit
(Maneesit, pallohallit, jäähallit jne.)

Maatalousrakennukset
(Eläintallit, varastot, konehallit jne.)

Rapko-suunnittelupaketti

Rapko -runkojärjestelmät mitoitetaan aina tapauskohtaisten paikallisten lähtötietojen ja asiakkaan käyttötarpeiden mukaisesti. Rakennuksen jäykistyksen, stabiliteetin ja rakenteelliset kapasiteetit riippuvat käyttökohteesta, toteutustavasta ja valitusta runkojärjestelmästä. Rapko -rungosta toimitetaan aina tarpeelliset suunnitelmat laskelmineen.

Rapko -runkojärjestelmät mitoitetaan Eurokoodien mukaisesti käyttäen Suomen kansallisten liitteiden mitoitusperusteita. Rapko -runkojärjestelmissä on CE-merkinnät. Rapko -runkojärjestelmien tuotannot on auktorisoituja.





Toimitus

Rapko-runkojärjestelmä toimitetaan asiakkaan toiveiden mukaisesti mittatilaustyönä.

Rapko-halliratkaisu toimitetaan sellaisena kokonaisuutena, jonka asiakas ja myyjä yhdessä rakentavat: aina suunnittelupöydätä valmiiseen rakennukseen asti.

Tuotteen toimituksen osalta asiakas voi valita itselleen seuraavista sopivimman palvelukokonaisuuden:
Materiaalitoimitus, yksittäisen tuotteen asennustoimitus tai Avaimet käteen - asennettuna hallipaketitoimitus.

Muita runkojärjestelmää täydentäviä tuotteita ovat muiden muassa:

- ARK-suunnittelu (rakennuslupapiirustukset)
- RAK-suunnittelu (rakennepiirustukset)
- VTJ –palvelut (vastaava työnjohtaja)
- Perustukset ja sokkelit
- Kantavat kattoprofilit ja yksikerroskatteet
- Eristetyt seinäelementit tai seinäpellit ja seinäorret
- Eristetyt kattoelementit tai katepellit ja katto-orret
- Kattoturvatuotteet (lumiesteet, sadevesijärjestelmät jne.)
- Valokatteet (kennolevy tai valokatelevy)
- Kattolyhdyt ja tuuletusharjat
- Savunpoistoluukut
- Liukuovet tai nosto-ovet
- Ikkunat ja käyntiovet
- Siltanosturivaraukset (kiskojen konsolit)
- Tuotteiden asennukset

1. Materiaalitoimitus.

Runkojärjestelmä tilataan pelkkänä materiaalitoimituksena ja asiakas rakentaa hallin itse.

2. Tuotteen asennus. Asennus-osuus voidaan tilata tietyllä rakennusosalta, esim. runko ja orret.

3. Avaimet käteen. Huolehdimme rakennusprojektista aina perustussuunnittelusta hallin pystyttämiseen asti.

Perustus

Runkotoimitukseen sisältyy peruspulttien sijaintipiirustus sekä itse peruspultit koreineen. Lisäpalveluna pystymme toimittamaan tarvittaessa myös perustussuunnitelmat ja perustukset valmiina sorapedille.



Niin yksinkertaisia kuin monimuotoisempiakin ratkaisuja.

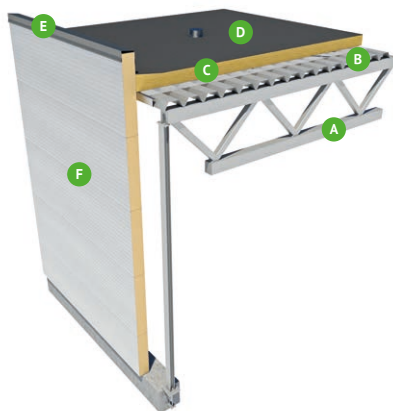
Eristetyt hallit



Harjakattorakenne

Esimerkki eristetyistä rakennuksesta. Tässä rakennuksessa on teräsrunko sekä sandwich-elementit katossa ja seinissä. Kattopaneelit ovat sekundääriorsien päällä.

- A. Teräsrunko
- B. Sekundäärirakenne
- C. Sandwich elementeistä rakennettu katto
- D. Sandwich elementeistä rakennettu seinä
- E. C-palkki

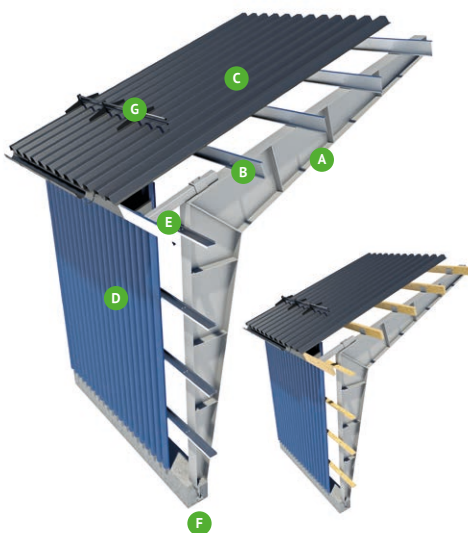


Tasakattorakenne

Esimerkki tasakattoisesta eristetyistä rakennuksesta, jossa on sandwich-elementeistä rakennetut seinät. Tässä rakennuksessa on ristikkorunko, kantava profiili, lämmöneristys ja vedeneristys.

- A. Teräsrunko (kuvassa ristikkorakenne)
- B. Kantava kattoprofiili
- C. Lämmöneristys
- D. Vedeneristys
- E. Liittymäpellitykset
- F. Seinäelementit

Eristämättömät hallit






Harjakatto- ja pulpettirakenne









Esimerkki eristämättömästä hallista.

- A. Teräsrunko (kuvassa kiilarunko)
- B. Sekundääriorret (kuvassa z-orssi)
- C. Vesikatteet
- D. Seinäverhoukset
- E. Säädettävät räystäsrakenteet
- F. Sokkelirakenteet
- G. Sadevesijärjestelmät ja vesikattotuotteet

Runkovärit

-  RAL-7015
-  RAL-3009
-  RAL-5019

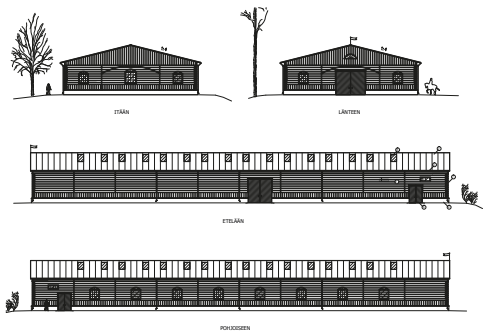
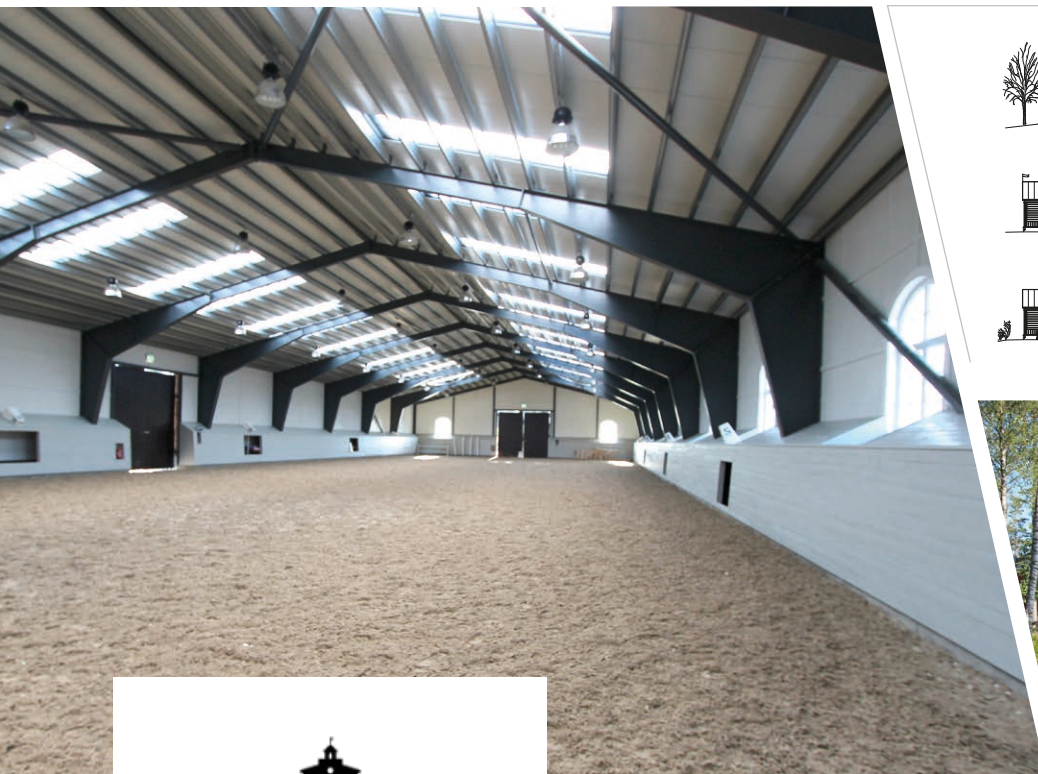
Seinä- ja kattovärit

-  RR-29
-  RR-32
-  RR-33
-  RR-20
-  RR-11*
-  RR-22*
-  RR-23*
-  RR-750*

*seinät ja katot, lisämaksusta saatavana olevat värit.

Värit ovat suuntaa antavia, todellinen värityys voi erota kuvassa esitetyistä.

Björkboda dressage Oy



BJÖRKBODA
—dressage—

Asiakas

Anna von Wendt
Björkboda dressage Oy

Käyttötarkoitus

Maneesi- ja tallikäyttö

Seinä- ja kattorakenne

Eristetyt elementit

Pinta-ala

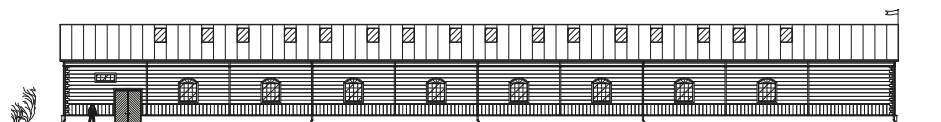
1582 m²

Asiakkaan kokemukset maneesista:

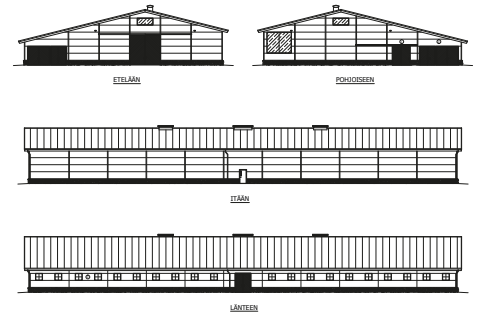
“Maneesi valmistui sovitusta aikataulusta etuajassa. Rakennuspojat tekivät huikean työn ja olemme todella tyytyväisiä lopputulokseen.”

Rapkon toimitussisältö ja muut rakenteet:

- Pääpiirustukset ja rakennesuunnitelmat
- Vastaavatyönjohtaja
- Maanvaraiset perustukset ja betonisokkelit
- Palkit mahdollista välipohjaa varten
- Puuseinäelementit ja erillinen julkisivupanelointi
- Eristetyt kattoelementit
- Valokennolevyt kattoon
- Käyntiovien teräsrungot
- Tuotteiden asennukset



Stall Anna Oy



Asiakas

Anna Rämö
Stall Anna Oy

Käyttötarkoitus

Maneesi- ja tallikäyttö

Seinä- ja kattorakenne

Eristetyt elementit

Pinta-ala

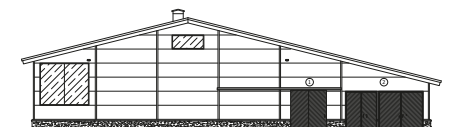
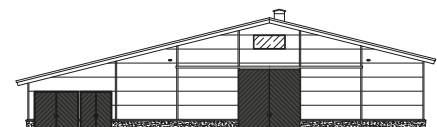
2079 m²

Asiakkaan kokemukset maneesista:

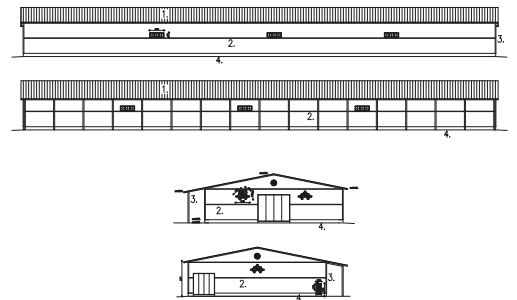
“Oman maneesin valmistuminen on oman unelmani täyttymys. Enää ei tarvitse harjoitella lumihangessa.”

Rapkon toimitussisältö ja muut rakenteet:

- Pääpiirustukset ja rakennesuunnitelmat
- Vastaavatyönjohtaja
- Paalutetut perustukset ja betonisokkelit
- Palkit mahdollista välipohjaa varten
- Eristetyt seinäelementit
- Eristetyt kattoelementit
- Liukuoven teräsrungot
- Tuotteiden asennukset



Jaakkolan Rustholli Oy



Asiakas

Eija ja Johanna Jaakkola
Jaakkolan Rustholli Oy

Käyttötarkoitus

Maneesikäyttö

Seinä- ja kattorakenne

Eristetyt elementit

Pinta-ala

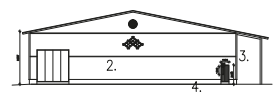
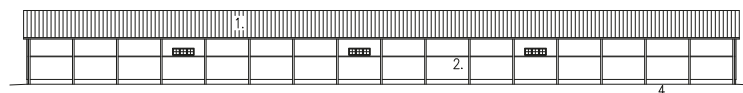
2249 m²

Asiakkaan kokemukset maneesista:

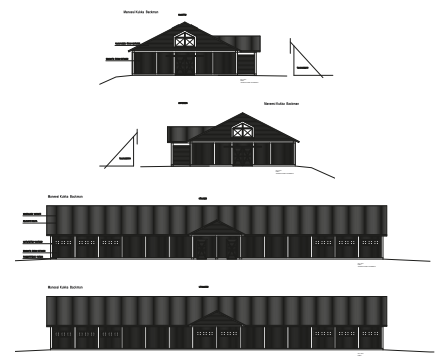
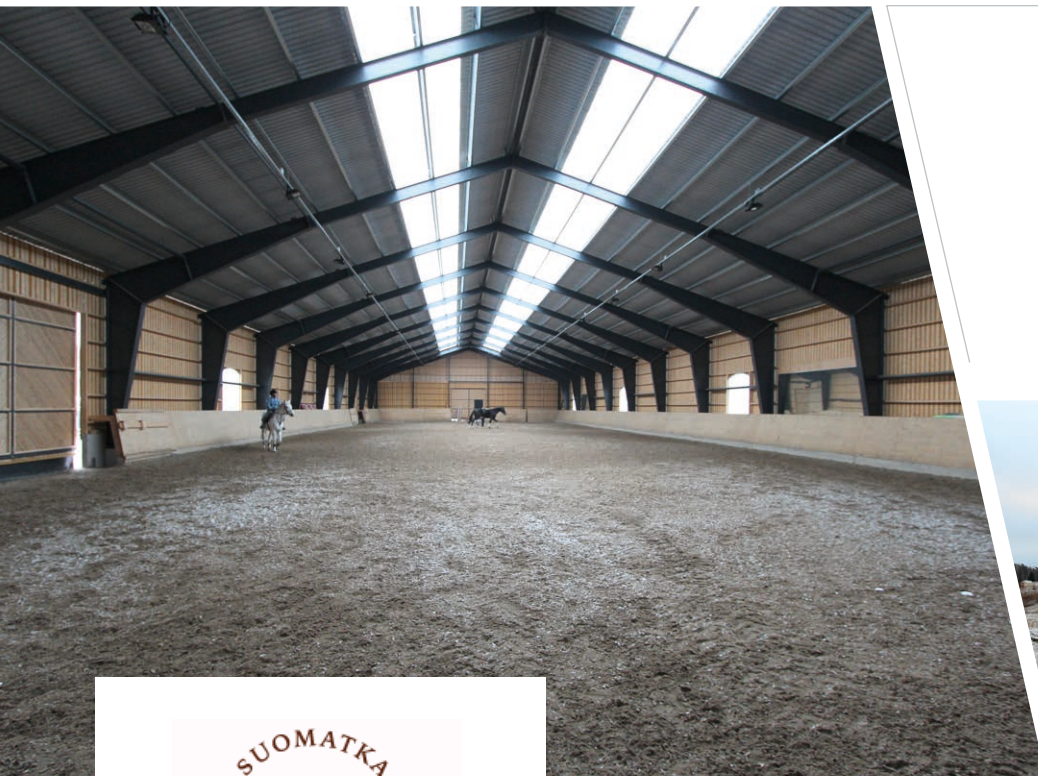
“Jaakkolan Rusthollin, äidin ja tyttären ensimmäinen rakennusprojekti 2500 m² ;) Huoli sydämellä aloitimme. Ei ole tarvinnut huolehtia! Maneesi on tullut aikataulussa, reilulla yhteisymmärryksellä ja -työllä. Jälki on priimaa ja rakennusasioista on ollut helppo sopia! Olemme iloisia, että valitsimme Rapko-halliratkaisun.”

Rapkon toimitussisältö ja muut rakenteet:

- Pääpiirustukset ja rakennesuunnitelmat
- Paalutetut perustukset ja betonisokkelit
- Eristetyt seinäelementit
- Eristetyt kattoelementit
- Ovet ja ikkunat
- Sadevesijärjestelmät ja kattoturvatuohteet
- Ilmanvaihto ja sähkötyöt valaistuksineen
- Ratsastuskentän laitarakenteet
- Tuotteiden asennukset



Suomatkan tila Oy



Asiakas
Kukka Backman
Suomatkan tila Oy

Käyttötarkoitus
Maneesikäyttö

Seinä- ja kattorakenne
Laudoitus ja profilipelti

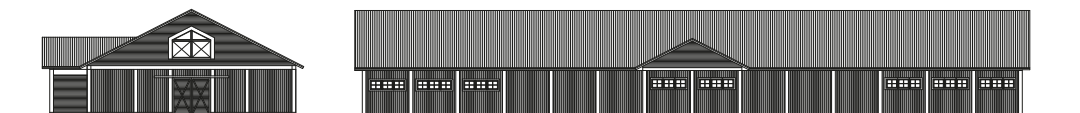
Pinta-ala
1576 m²

Asiakkaiden kokemukset maneesista:

“Työt sujuivat aikataulussa ja lopputulos on juuri sellainen mistä unelmoimme. Maneesi valmistui aikataulussa ja lopputulos on juuri sellainen mitä halusimme.”

Rapkon toimitussisältö ja muut rakenteet:

- Rakennesuunnitelmat
- Vastaavatyönjohtaja
- Maanrakennus
- Paalutetut perustukset ja betonisokkelit
- Seinissä puukoolaus ja lautaverhous
- Katolla profilipelti ja valoaukkolevyt
- Vesikattovarusteet
- Ovet ja ikkunat
- Maneesin valaistus
- Ratsastuskentän laitarakenteet
- Tuotteiden asennukset





Hallihankkeen palvelukuvaus

1

Ideointi

Ensimmäisellä asiakastapaamisella pääset kertomaan Geta Yhtiöt Oy:n edustajalle toiveesi ja ajatuksesi haluamastasi hallista. Mietimme yhdessä parhaat ratkaisut liittyen mm. hallin kokoon, lämpöeristykseen, valaistukseen, sekä ovi ja materiaalivaihtoehtoihin. Sinä ideoit – Me toteutamme!

2

Tarjous

Yhdessä laaditun suunnitelman pohjalta saat kokonaispaketista parhaan mahdollisen tarjouksen. Voit halutessasi tilata myös pelkän materiaaliitoimituksen tai asennusosuuden vain tietyille haluamallesi rakennusosalle.

3

Hankesuunnittelu

Suunnitteluvaiheesta saat ammattilaisen tekemän asennussuunnitelman sekä rakennusaikataulun.

4

Rakentaminen

Hallin rakennustyöt toteutetaan sovitun aikataulun mukaisesti rakennusammattilaisten toimesta.

5

Käyttöönotto

Käyttövalmiin hallin yhteydessä saat käyttöopastuksen ja selvityksen toteutetuista työvaiheista.

6

Takuuaika ja käyttö

Käyttöönotetun hallin toimintaa alkumetreillä voit tarkkailla ammattitaitoisen edustajamme kanssa yhdessä. Mikäli halliisi tulee muutos- tai muita tarpeita vielä takuuajan jälkeen on ammattilaisemme tavoitettavissasi silloinkin.

Ota yhteyttä, niin suunnitellaan yhdessä omien toivomuksiesi pohjalta tarpeisiisi soveltuva kokonaispaketti!



Mika Taskinen
mika.taskinen@rapko.fi
Puh. 044 971 0134
TUUSULA

Aleksej Gefwert
aleksej.gefwert@rapko.fi
Puh. 040 047 0175
ESPOO

Vesa Pirha
vesa.pirha@rapko.fi
Puh. 0400 476 242
ESPOO

Marjaana Pirha
marjaana.pirha@rapko.fi
Puh. 040 515 9303
ESPOO

Juha Pynnönen
juha.pynnonen@rapko.fi
Puh. 040 935 1183
HIRVENSALMI

Juha Leino
juha.leino@rapko.fi
Puh. 0400 151 656
LAPPEENRANTA